

Szakmai beszámoló

„Múzeumi műtárgyak szerzeményezése”

NKA-3509/183 pályázat teljesítéséről

A 100 éves Zemplenszky fazekas kályhás műhelyből megvásárolt tárgyak listája

megtekinthető:

http://www.hansagimuseum.hu/tartalom_elemek/palyazatok/szakm_besz_3509/183.pdf

2014.100.1.1

Transzmissziós gép tengelye

Transzmissziós gépsort meghajtó erőátviteli tengely . Eredetileg a műhelyben az ajtó fölött volt rögzítve . Cserépprést, agyagórlót működtetett.



2014.100.1.2

Transzmissziós tengely szíjtárcsa.

A motorról a tengelyre vitte át a forgató erőt.



2014.100.1.3

Szíjtárcsa

Az agyagórló mellett elhelyezett szíjtárcsa, melyet fentről, szíjjal a transzmissziós tengely hajtott meg.



2014.100.1.4

Agyagórló és sárvédője

A transzmissziós gép által meghajtott agyagórló, és az ahhoz kapcsolódó szíjvezető vaspár és sárvédő vaslemez. A gép kékre festett. Vas hengerek között őrlik az agyagot, melyet a felette levő tölcészerű nyíláson adagolnak, és elől a csonka-kúp alakú jön ki a homogénné vált anyag.



2014.100.1.5

Meghajtó szíj (Ékszíj)

Régi, kopottas szíjszalag bőrből, a transzmissziós gépről vitte át az erőt a tengely és a gépek között. 3 darabból összedolgozva.



2014.100.1.6

Meghajtószíj

Újabb ugyanúgy használták



2014.100.2.1

Cserépprés (a) és préskarja (b)

A transzmissziós gépsorba, illeszkedő cserépprés. A különböző méretű cserepeket cserélhető sablonok segítségével lehetett préselni.



2014.100.2.2

Kisméretű szíjtárcsa

Eredetileg a cserépprés része.



2014.100.2.3

Cserépprés betét

A cseréppréshez tartozó, virágcserep préselésére szolgáló betét



2014.100.2.4-5.

Cserépprés betét

A cseréppréshez tartozó, virágcserep préselésére szolgáló betét



2014.100.2.6-7.

Cserépprés betét

A cseréppréshez tartozó, virágcserep préselésére szolgáló betét



2014.100.2.8

Cserépprés betét

A cseréppréshez tartozó, virágcserep préselésére szolgáló betét



2014.100.2.9-10.

Cserépprés betét

A cseréppréshez tartozó, virágcserep préselésére szolgáló betét



2014.100.2.11-12.

Cserépprés betét

A cseréppréshez tartozó, virágcserep alátét préselésére szolgáló betét



2014.100.2.13-14

Cserépprés betét

A cseréppréshez tartozó, virágcserep préselésére szolgáló betét



2014.100.2.15-16

Cserépprés betét

A cseréppréshez tartozó, virágcserep préselésére szolgáló betét



2014.100.2.17-18

Cserépprés betét

A cseréppréshez tartozó, virágcserep préselésére szolgáló betét



2014.100.2.19

Cserépprés betét

A cseréppréshez tartozó, virágcserep préselésére szolgáló betét



2014.100.2.20

Cserépprés betét

A cseréppréshez tartozó, virágcserep préselésére szolgáló betét



2014.100.2.21

Cserépprés betét

A cseréppréshez tartozó, virágcserep préselésére szolgáló betét



2015.114.1.

Rumpf húzó

Csempe hátsó felére a perem kiképzését segítő eszköz, mely egy tömör rumpfot (agyag szalagot) sajtol a betöltött agyagtömbből. Hengeres test egy dugattyú szerű prés szerkezettel, függőlegesen falra szerelhető.



2015.115.1.

Fazekaskorong lendítő korongja

A fazekaskorong lábbal való lendületbe hozását szolgáló nagy méretű fa korong, vas abronccsal körbefogva, közepében vastengely a korongfejhez való csatlakoztatáshoz.



2015.115.2.

Fazekaskorong korongfej

A fazekaskorong felső munkakorongja, melyen a fazekas a tárgyat kialakítja. Íves vasakkal illeszkedik a fazekaskorong szerkezetéhez.



2015.115.3

Fazekaskorong korongfej

A fazekaskorong felső munkakorongja, melyen a fazekas a tárgyat kialakítja.



2015.116.1.

Téglavető láda

A kályhához szükséges samott-téglák előállításához. Fából összeszerelt kerettel ellátott falap.



2015.116.2.

Téglavető láda

A kályhához szükséges samott-téglák előállításához. Fából összeszerelt kerettel ellátott falap.



2015.116.3.

Téglavető láda

A kályhához szükséges samott-téglák előállításához.
Fából összeszegelt kerettel ellátott falap.



2015.116.4.

Téglavető láda

A kályhához szükséges samott-téglák előállításához.
Fából összeszegelt kerettel ellátott falap.



2015.116.5.

Téglavető láda

A kályhához szükséges samott-téglák előállításához.
Fából összeszegelt kerettel ellátott falap.



2015.116.6.

Téglavető láda

A kályhához szükséges samott-téglák előállításához.
Fából összeszegelt kerettel ellátott falap.



2015.116.7.

Téglavető láda

A kályhához szükséges samott-téglák előállításához.
Fából összeszegetelt kerettel ellátott falap.



2015.116.8.

Téglavető láda

A kályhához szükséges samott-téglák előállításához.
Fából összeszegetelt kerettel ellátott falap.



2015.117.1.

Mázsáló mérleg

Fából készült állványzat mérő lappal és függőleges
támasztékkal, vas mérő szerkezettel. Agyag mérésére.



2015.118.1.

Kétkarú mérleg

Kisebb súlyok (pl. máz) mérésére szolgáló kétkarú
mérleg vasból.



2015.119.1.

Szabvány beállító lécz

sorozatban korongolt fazekasáru méretezéséhez
használt fa rúd, rajta függőlegesen sínben mozgó
magasság állítók.



2015.120.1.

Körző

a kályhák alaprajzának felrajzolásához, fából.



2015.121.1.

Teherszánkó, „kulizó

Agyag- és téglaszállításhoz használt vontató.
Vaskosabb kiképzésű szánkó.



2015.122.1.

Pozitív sokszorosító forma, malac

Gipszből készült pozitív forma, melyről a
sokszorosításhoz használt negatív szükség esetén
újra levehető. A forma a malac alakú kalácsütő
belsejét mintázza.



2015.123.1.

Pozitív sokszorosító forma, kuglóf

Kerámiából készült kuglóf forma, melynek külső, pozitív sokszorosító formaként használt részén IHS monogramos domborítás van. I betűje fölött kis szív alak. A forma belsejében Sz. M. 1863 bekarcolás.



2015.124.1.

Pozitív sokszorosító forma, kuglóf

Kerámiából készült kis méretű kuglóf forma. Külső, pozitív sokszorosító formaként használt részén szabályos geometrikus barázdák. A forma belsejében a korongozás során kialakított nagyobb gomb a fogás megkönnyítésére.



2015.125.1.

negatív gipsz forma, csizma

Két darabból álló sokszorosító forma gipszből. Csizma alakú. Kocsmai korsóként használták a belőle készült mázas csizmát.



2015.126.1.

saroglya

Agyag hordására használt kézi saroglya. A raklapként használatos deszkázat két végén két-két fogó rúddal.



2015.127.1.

kályha

Kis méretű, szobába való kályha, kétfejű sasos domború díszítéssel, zöld mázazással. (3 lába letört)



2015.127.2.

kályha

Kis méretű, szobába való kályha, kétfejű sasos domború díszítéssel, zöld mázazással, vas ajtóval. Három korongolt, hordó alakú lábon áll.



2015.128.1.

kályha

Kis méretű, szobába való kályha, táncoló nőalakokkal díszített, vörös engób festéssel. Máztatlan. Eredetileg 4 lábbal látták el (letörtek).



2015.129.1.

kályhacsempe sablon

Kályhacsempe sokszorosításhoz használt bordázott díszítésű sablon.



2015.129.2.

kályhacsempe sablon

Kályhacsempe sokszorosításhoz használt bordázott díszítésű sablon.



2015.130.1

Kályhanyílás

kályha nyílását körbevevő kerámia keret, melynek oldalsó hornyosan kiképzett peremébe a záró lapok illeszkednek. Sárga mázazással. Zemplenszky János beütött pecséttel.



2015.130.2-3

Kályhanyílás záró lapok

kályha nyílását körbevevő kerámia keret, hornyosan kiképzett peremébe illeszkedő záró lapok. Sárga mázazással, Zemplenszky János beütött pecséttel.



2015.131.1

kályha-reklám

Mázás, kerámiából készített kályha forma, az üzlethelyiségben díszítő, reklám funkciót látott el. Sötétbarna mázazású, téglatest forma

2015.131.2

kályha-reklám

Mázás, kerámiából készített kályha forma, az üzlethelyiségben díszítő, reklám funkciót látott el. Sötétbarna mázazású, ívesen hajlított, hengercikk forma.



2015.131.3

kályha-reklám

Mázás, kerámiából készített kályha forma, az üzlethelyiségben díszítő, reklám funkciót látott el. Sárga mázazású, téglatest forma



2015.131.4

kályha-reklám

Mázás, kerámiából készített kályha forma, az üzlethelyiségben díszítő, reklám funkciót látott el. Sötétbarna mázazású, téglatest forma



2015.132.1.

kandalló-reklám

"Aranyéremmel kitüntetve" "kandalló" feliratú, kandallót formázó kerámia lap, sárga mázzal. Üzlethelyiségben a falon volt elhelyezve reklám célból.



2015.133.1.

Kályha-reklám

Üzlethelyiségbe kihelyezett, pozdorjából épített kályha, zöldre festve, szecessziós díszű vas ajtókkal.



2015.134.1.

mázazó edény

Tárgyak mázazására szolgáló nagy méretű egy füllel, kiöntővel rendelkező kerámia edény. Sárga mázazású, mely helyenként az égetés miatt zöldbe hajlik.



2015.135.1.

mázazó edény

Tárgyak mázazására szolgáló nagy méretű két füllel rendelkező kerámia edény. Kívül mázatlan, belül barna mázas. Külsőjén a nyers máztól származó folyások láthatók.



2015.135.2.

mázazó edény

Tárgyak mázazására szolgáló nagy méretű két füllel rendelkező kerámia edény. Kívül mázatlan, belül barna mázas.



2015.136.1.

kerámia tál

A műhelyben használt két füles kerámia tál, formája esetlen, fala vastag, tanoncmunka. Máza színtelen, helyenként zöldbe hajlik. Focsos tálként, vagy mázazáshoz használhatták.



2015.137.1.

focsos tálka

Kis méretű tálka, egy függőleges füllel. A fazekaskorongon használták a korongozáshoz szükséges híg agyagot tartották benne.



2015.138.1.

tál

Nagy méretű, festett tál, fehér alapon kék és zöld vonalmintával. Peremén félköríves karéjos motívum és vonaldísz, közepén növényi ornamentika. Fehér engóban a díszítés mázzal készült, néhol megfolyt, szintelen mázbevonattal. A máz több helyen lekopott. Másodlagos használata a műhelyben a csempegyártás során focsos tál.



2015.139.1.

kacsasütő

Formájában kacsasütő típusú edény. Félbe vágott korongolt butella elfektetve,, füllel ellátva. Másodlagos használata: díszítéshez használatos fehér engóbot tartottak benne.



2015.140.1

kocsmai italtartó

Nagy méretű csőrös edény, tetején a kiömlést akadályozó záró lappal. A kiöntővel szemben 1 függőleges fül, kétoldalt nagy gombszerű fogantyúk. Sötétbarnára mázava.



2015.140.2

kocsmai italtartó

Nagy méretű csőrös edény, tetején a kiömlést akadályozó záró lappal. A kiöntővel szemben 1 függőleges fül, kétoldalt nagy gombszerű fogantyúk. Sötétbarnára mázava.



2015.141.1

csizma alakú korsó

Csizma alakú nagy méretű korsó, barna mázzal. Öntőformában készült.



2015.141.2

csizma alakú korsó

Csizma alakú közepes méretű korsó, barna mázzal. Öntőformában készült.



2015.142.1

malacpersely

Korongolt testű, ülő malacnak megformázott persely. Hegyes fülekkel. Kívül barna mázzal.

2015.142.2

malacpersely

Korongolt testű, ülő malacnak megformázott persely. Hegyes fülekkel. Kívül zöld, késsel pettyezett mázzal.

2015.142.3

malacpersely

Korongolt testű, ülő malacnak megformázott persely. Hegyes fülekkel. Kívül barna mázzal, hasa sárgás, füle orra fekete.

2015.142.4

malacpersely

Korongolt testű, ülő malacnak megformázott persely. Hegyes fülekkel. Kívül barna mázzal, hasán fején kék foltokkal.

2015.142.5

malacpersely

Korongolt testű, ülő malacnak megformázott persely. Kívül sötétzöld, szinte fekete mázzal. Fülei oldalra állnak.



2015.143.1

bárány alakú persely

Feltehetőleg korongolt testű bárány alak, talpazaton áll, hátán fent bedobó nyílással, fehérre festve, mázazva.



2015.143.2

bárány alakú persely

Selejt, a bedobó nyílás lefelejtette a készítője.
Feltehetőleg korongolt testű bárány alak,
talapzaton áll, fehérre festve, mázazva.



2015.144.1.

fejet formázó persely

Korongolt testű persely, arányaiban nagy méretű szakállas
arccal (applikáció, valószínűleg sokszorosítható, talán Kossuth
Lajos). Sárgára mázazva.



2015.145.1.

persely

Korongolt, öblös persely, felül gomb alakban
végződően összezárt, vállán függőleges bedobó
nyílás és egy apró lyuk. Mázatlan.



2015.146.1.

madár alakú persely

talapzaton álló madár alak, hátán bedobó nyílással, mázatlan, fején kétoldalt fül szerű kitüremkedések. Kezdetleges darab.



2015.147.1.

emberalak

korongolt féltestre applikált, sokszorosítható mell és fej, valószínűleg Széchenyi Istvánt ábrázolja. Világos sárgára mázazva. Alul a test rész nyitott.



2015.148.1

csengő

Közepes méretű korongolt csengő, teteje gomb formában végződik, alul zöld, felette sárga, felül piros sávval. Mázatlan, nyelve nincs.



2015.148.2

csengő

Nagy méretű korongolt csengő vagy kolomp, teteje gomb formában végződik, nyelve nincs, de a nyelvet tartó vas akasztó belül megtalálható. Zöld mázas, a gomb barna mázas.



2015.149.1.

kis fazék

Kis méretű fazék, hagyományos forma, kívül mázatlan, belül barna mázas, egy füllel.



2015.150.1

boroskancsó

Fehér engób alapon kék pöttyökkel és folytatott zöld máz díszítéssel, színtelen mázbevonattal.



2015.151.1

boroskancsó

Fehér engób alapon folytatott kék és zöld máz díszítéssel, színtelen mázbevonattal.



2015.152.1.

kis pohár

kisméretű pohár csőrszerű kiöntővel, ellentétes oldalán egy függőleges füllel.
Sötétzöldre mázazott.



2015.153.1.

kerámia fazék

Egyenes falú, két függőleges füllel ellátott masszív darab.



2015.154.1

Kerámia váza

görögös formájú, alul félgömb alakú talppal ellátott, nyaknál enyhén szűkülő, széles szájú váza, két függőleges füllel, kívül fehér alapon zöld levéllel és sárga virággal díszítés (a virágfejek lefelé, a szár felfelé áll), belül és a talpán sárga színű, mázas. Valószínűleg tanonc munka.



2015.155.1

Kerámia váza

görögös formájú, alul félgömb alakú talppal ellátott, nyaknál enyhén szűkülő, széles szájú váza, két függőleges füllel, kívül belül barnás szürke mázzal, talpán barna máz. Kezdetlegesebb, valószínűleg tanonc munka.



2015.156.1.

kuglófsütő

Barna mázas kuglófsütő, korongolt, függőleges bordázattal, közepen zárt kúppal, alján benyomott virágmintákkal.



2015.157.1.

fedeles pohár

Keskeny fenekű, széles szájú pohár, gombban végződő fedővel, sárgásbarna mázzal, fehér folyatott és félköríves rajzolt díszítéssel.



2015.158.1.

fazék

Hagyományos, kisebb méretű fazék, tatai díszítménnyel. Fehér alapon zöld és kék írókázott motívumok. Egy füllel. Mázas.



2015.159.1.

pohár

Enyhén a szája felé bővülő forma, belül sárgás fehér, kívül barna mázzal, egy függőleges füllel.



2015.160.1.

fazék

Kiseb méretű szinte egyenes falú fazék, egy függőleges füllel, belül fehér, kívül zöldes színű mázzal.



2015.161.1.

kuglófsütő

Sárgás mázazású, korongozott forma, enyhén ferde barázdákkal, közepén gyűrűsen, ujjbenyomással kialakított mintázattal körülvett Nap forma.



2015.162.1

kerámia pipafej

egyszerű formájú pipafej, mázatlan.

2015.162.2

kerámia pipafej

egyszerű formájú pipafej, kopott zöld, barna és kék mázzal.

2015.162.3

kerámia pipafej

Pipafej, bajuszos arc applikációval az elején. Mázatlan.

2015.162.4

kerámia pipafej

Pipafej, bajuszos arc applikációval az elején. Barna mázas.



2015.163.1.

pozitív sokszorosító forma, hal

Kerámiából készült, halat formázó sokszorosító forma, a gipsznegatív eredeti öntőformája.



2015.164.1

korsó

Döri típusú , kívül mázatlan, fehérrel írókázott (vízszintes csíkok, egy hullámvonal a vállon felette függőleges hullámvonalak), a száján és csecsén barna mázas korsó.



2015.164.2

korsó

Döri típusú , kívül mázatlan, fehérrel írókázott (vízszintes csíkok és hullámvonalak), a száján és csecsén barna mázas korsó.



2015.165.1.

kancsó

Mázatlan kancsó, füle valószínűleg még a mázazás előtt letörött. Selejt. Hasán apró rovátkákkal díszítve.



2015.166.1.

butykos korsó

Hengeres testű csecses korsó, fehér, szürke és vörös engób díszítéssel (virágok és sávózás). Kezdetleges forma, tanoncmunka.



2015.167.1.

korsó

A döri típusú korsóval megegyező forma és hasonló díszítési mód, de a fehér írókázás felett a teljes korsó sárga mázzal bevont.



2015.168.1.

butykos

Kiseb butella alak, enyhén keskenyedő aljjal, szűk szájjal, és a vállán elhelyezett függőleges füllel. Szája kékes színű engóbbal festett, mázatlan.



2015.169.1.

totya fazék

Hagyományos forma, kívül belül zöldes barna mázazással, egy füllel, oldalán rovátkolással díszített.



2015.170.1.

totya fazék

Hagyományos forma, kisebb méretű, kívül barna, belül sárga mázazással, egy füllel.



2015.171.1.

totya fazék

Hagyományos forma, közepes méretű, kívül zöld (valószínűleg fehér engób alapon), belül sárga mázazással, egy füffel.



2015.172.1.

mosogató tál

Enyhén szűkülő aljú tál forma, oldalt két függőleges szalagfüffel. Helyenként zöldes árnyalatú, sárgás mázzal bevont.



2015.173.1.

köpülő teste

Magas falú, keskeny edény, szinte egyenes fallal, kétoldalt függőleges füffel, vállmagasság körül fehér engób csíkkal, melyben karcolt hullámvonal. Szája szélesen barnára mázazott.



2015.174.1

köpülő

Magas falú, keskeny edény, szinte egyenes fallal, kétoldalt függőleges füllel, vállmagasság körül fehér engób csíkkal, melyben karcolt hullámvonal. Szája szélesen barnára mázazott.

2015.174.2

vajköpülő rúdja

fából készült rúd, alján lyukacsos fakorong.

2015.174.3

köpülő fedele

Középen lyukas tálka alak, barnára mázazott

2015.174.4

köpülő kármentője

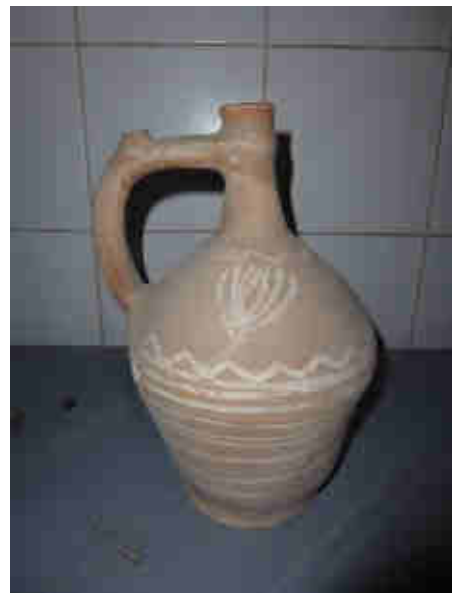
Középen lyukas, a fedőbe illeszkedő kisebb tálka alak.



2015.175.1.

korsó

Döri stílusjegyeket magán viselő kezdetleges darab, formája vaskos, esetlen, szája és csecse szintelen mázzal bevont.



2015.176.1.

totya fazék

Hagyományos forma, közepes méretű, kívül zöld, belül sárga mázazással, két füllel.



2015.177.1.

butykos

Kiseb butella, henger alakú, szűk szájjal, és a vállán elhelyezett függőleges füllel. Szája szintelen mázas, oldalán fehér engóbbal, ecsettel rajzolt virág.



2015.178.1

vasmozsár

Mozsár alak, középtájon kidomborodó vonalmintázattal, szögletes fülekkel. Közepes méret.



2015.178.2

vasmozsár

Nagy méretű mozsár, felső harmadában abroncsszerű kitüremkedés, két gombszerűen kiképzett füllel.



A Zemplenszky fazekas-kályhás műhely berendezésének Múzeumunk számára történő megvásárlása kiemelt fontosságú mind helytörténeti, mind néprajzi szempontból.

A család, mely 1900-ban telepedett le a városban, és 1906-tól 2011-ig működtetett önálló műhelyet a Kossuth Lajos utca 4. szám alatt, jelentős szereppel bírt a 20. századi Mosonmagyaróvár iparosságában. Ugyanakkor a város illetve a környék kézműves és civil társadalmi életében is szerepet vállalt, amit az is bizonyít, hogy mosonmagyaróvári műhelyének 100 éves jubileuma alkalmából 2000-ben díszoklevéllel és „Mosonmagyaróvárért” emlékéremmel tüntette ki a város.

A dinasztikus hagyományoknak megfelelően a nagy értékű műhely mellett, hogy folyamatos fejlesztésen, bővítésen ment keresztül, megőrződtek korai darabjai is, így széles spektrumú áttekintést nyújt a mesterség eszközkészletéről. A műhely értékes darabjává vált a Múzeum ipartörténeti és néprajzi gyűjteményének.

Mosonmagyaróvár, 2015. március 25.

**Tanainé Városi Ágnes
néprajzos muzeológus**